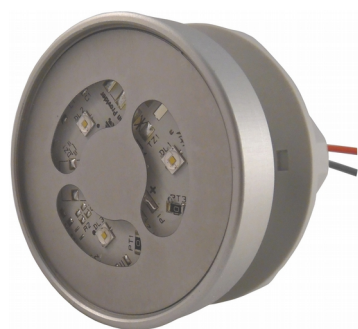


Foto e dimensioni

Photo and dimensions

350mA | 500mA | 700mA | IP65 frontal  
CRI>90 available 



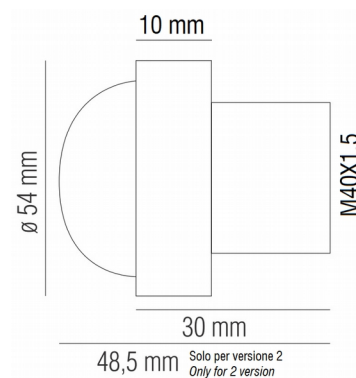
1 – Trasparente/Transparent



2 – Cupola Satinata/Satin dome



3 – Opalino/Opal



Misure/Size

Descrizione

Description

- Corpo in alluminio.
- Alimentazione in corrente a 350mA.
- Spot con 3 LED.
- Spot disponibile in tre versioni:
  - 1 → Trasparente.
  - 2 → Cupola Satinata.
  - 3 → Opalino.
- Prodotto resinato.
- Filetto metrico M40X1,5
- Invertire la polarità può danneggiare il modulo LED.
- Richiede montaggio con sistema di dissipazione del calore.
- Comprende ghiera di fissaggio.
- Spot fornito con cavetti rosso (+) e nero (-), in FEP AWG22 105°C L=250mm.
- 50.000 ore di vita stimate mantenendo la temperatura del Tc<70°C.

- Aluminium body.
- Current power supply 350mA.
- Spot with 3 LED.
- Spot available in three version:
  - 1 → Transparent.
  - 2 → Satin dome.
  - 3 → Opal.
- Resin potted.
- M40X1,5 metric thread.
- Polarity reversal could damage the LED module.
- Heat dissipation required.
- Locking ring nut supplied.
- Spot provided with wires red (+) and black (-), in FEP AWG22 105°C L=250mm.
- 50.000 hours of life estimated (maintaining the temperature of the Tc <70°C).

Specifiche tecniche

Technical specifications

Codice Code	Numero di LED LEDs quantity	Alimentazione Feed	Caduta di tensione (tipica) Voltage drop (typical)	Potenza nominale Nominal Power	Ta	Alimentatore consigliato Recommended power supplies
1200EN0847	3	350mA	8,7 Vdc	3,3W	-20°C ... +40°C	1300ENPS-06-C35
		500mA	8,85 Vdc	4,5W		1300ENPS-06-C50

700 mA

9,15 Vdc

6,6W

1300ENPS-08-C70

## Dati per colore

## Color data

Colore Color	LED	Codice Code	CRI min.	Temperatura colore <sup>2</sup> Color Temperature <sup>2</sup>	Angolo di visione Viewing angle	Flusso luminoso tipico totale Tj=85°C Total typical flux Tj=85°C		
						350mA	500mA	700mA
Bianco caldo Warm white		30	80	~3000 K		300 lm	405 lm	510 lm
Bianco naturale Natural white	CREE XP-E2	40		~4000 K	110°	320 lm	420 lm	540 lm
Bianco freddo Cold white		65	70	~6500 K		340 lm	450 lm	585 lm

### Note

- I dati sono aggiornati a luglio 2018. La tecnologia dell' illuminazione a LED è in costante evoluzione e potrebbero essere migliorate le loro caratteristiche nel momento in cui leggerete questo datasheet. Per avere dati aggiornati visitare il nostro sito internet oppure contattateci.
- Altre temperature colore disponibili su richiesta.
- I dati riportati fanno riferimento esclusivo alle caratteristiche tipiche del LED.

### Annotations

- Data are updated in July 2018. LED technology is evolving constantly and, when you read this datasheet, LED features can be improved. In order to have, updated data, go to our website or contact us.
- Other color temperatures available on request.
- The above data refer of the LED typical characteristics only.

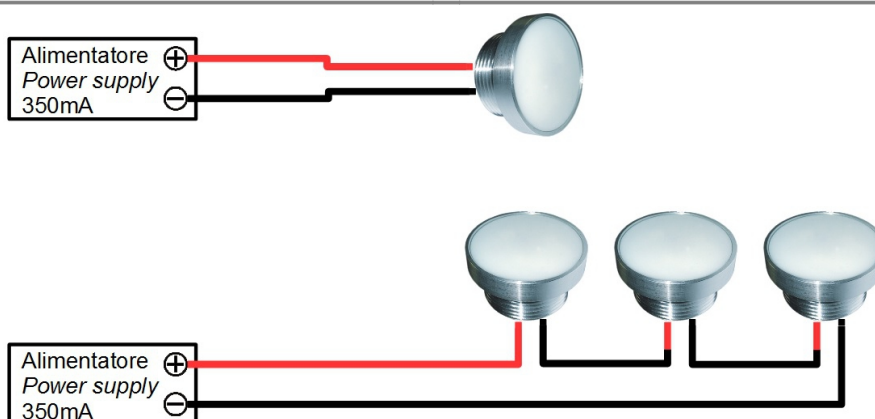
## Codici d'ordine

## Order codes

1200EN0847	- AA	- BB	- C	- CCC
	CRI	COLORE DEL LED COLOR TEMPERATURE	LENTI LENSES	TIPO DI LED + ALIMENTAZIONE LED TYPE + FEEDING
	- 8 : CRI 80 - 9 : CRI 90	- 30 : 3000K (Bianco caldo / Warm white) - 40 : 4000K (Bianco naturale / Natural white) - 65 : 6500K (Bianco freddo / Cold white)	- 1 : Trasparente / Transparent. - 2 : Cupola satinata / Satin dome. - 3 : Opalino / Opal.	- XPE2M00 : CREE™ XP-E2 – 700mA max.
Esempio Example		1200EN0847-8-65-3-XPE2M00		Spot opalino con led XP-E2 versione 6500K, CRI80. Opal spot 6500K version, with XP-E2 LED, CRI80.

## Collegamenti

## Connections



© 2017 Copyright Entity Elettronica s.r.l.

Le caratteristiche dei prodotti possono essere soggette a modifiche senza preavviso / Specification and dimensions subject to change without prior notice

**Note legali** : ENTITY ELETTRONICA è continuamente al lavoro per migliorare la qualità e l'affidabilità dei suoi prodotti. Tuttavia, dispositivi a semiconduttore in generale possono generare malfunzionamenti a causa della loro intrinseca sensibilità elettrica e la vulnerabilità allo stress fisico. E' responsabilità del compratore, quando utilizza i prodotti ENTITY ELETTRONICA, conformarsi alle norme di sicurezza per l'intero sistema, e per evitare situazioni in cui un malfunzionamento o il guasto di tali prodotti ENTITY ELETTRONICA potrebbe causare una perdita di vita umana, lesioni o danni alle cose. Pertanto, mentre progettate i Vostri sistemi, Vi preghiamo di accertarVi che i prodotti ENTITY ELETTRONICA verranno utilizzati entro specificati intervalli operativi elencati in questo datasheet o in documentazione ENTITY ELETTRONICA riguardo lo stesso prodotto e più recente. I prodotti descritti in questo documento sono soggette alle leggi di cambio e a quelle del commercio estero. Le informazioni contenute nel presente documento vengono presentate solo come una guida per le applicazioni dei nostri prodotti. Nessuna responsabilità viene assunta da ENTITY ELETTRONICA per eventuali violazioni della proprietà intellettuale o altri diritti di terzi che possono derivare dal suo uso. Nessuna licenza viene concessa implicitamente o comunque sotto qualsiasi proprietà intellettuale o altri diritti di ENTITY ELETTRONICA o di altri. Le informazioni qui contenute sono soggette a modifiche senza preavviso.

**Legal note** : ENTITY ELETTRONICA is continually working to improve the quality and reliability of its products. Nevertheless, semiconductor devices in general can malfunction or fail due to their inherent electrical sensitivity and vulnerability to physical stress. It is the responsibility of the buyer, when utilizing ENTITY ELETTRONICA products, to comply with the standards of safety in making a safe design for the entire system, and to avoid situations in which a malfunction or failure of such ENTITY ELETTRONICA products could cause loss of human life, bodily injury or damage to property. In developing your designs, please ensure that ENTITY ELETTRONICA products are used within specified operating ranges as set forth in the most recent ENTITY ELETTRONICA products specifications. The products described in this document are subject to the foreign exchange and foreign trade laws. The information contained herein is presented only as a guide for the applications of

our products. No responsibility is assumed by ENTITY ELETTRONICA for any infringements of intellectual property or other rights of the third parties which may result from its use. No license is granted by implication or otherwise under any intellectual property or other rights of ENTITY ELETTRONICA or others. The information contained herein is subject to change without notice.